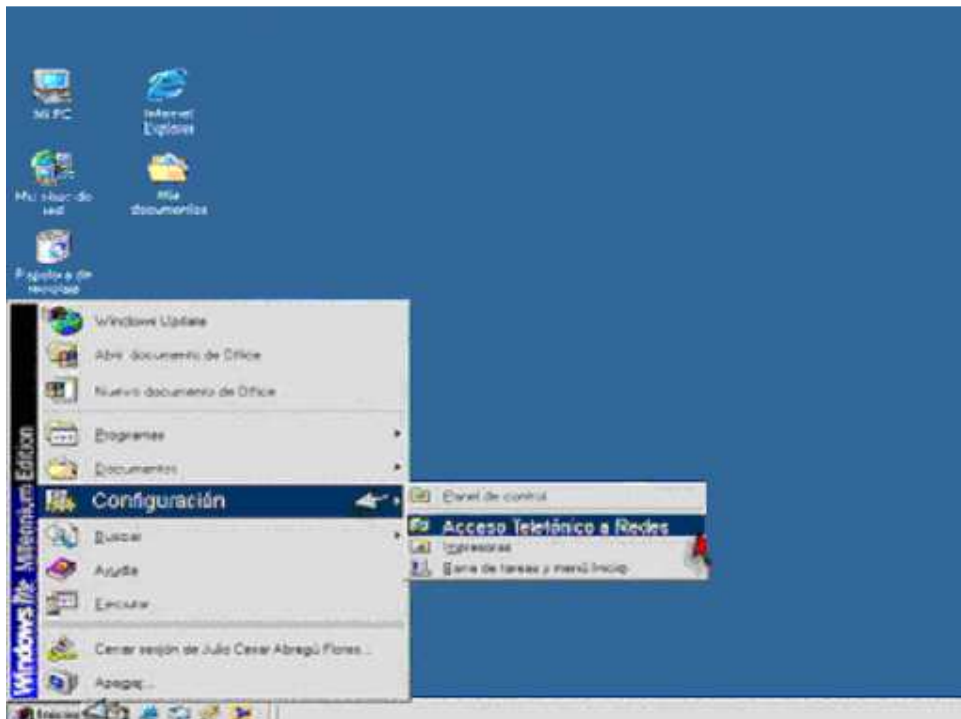


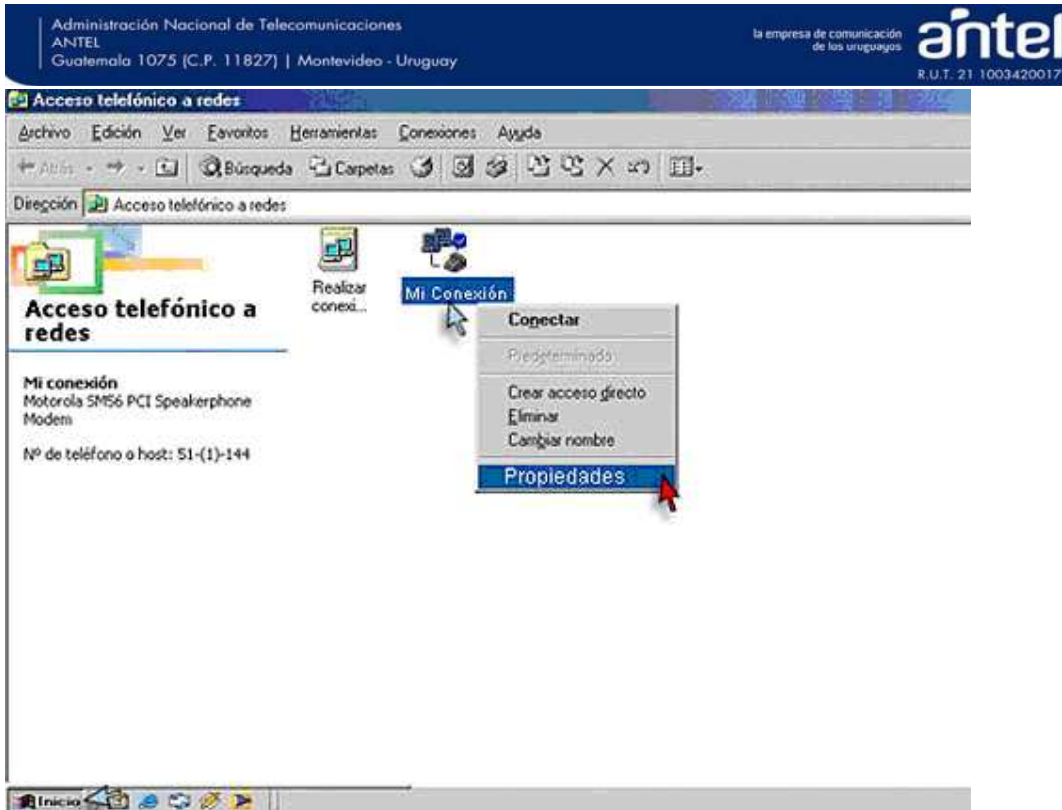
## ¿Cómo configuro mi acceso telefónico a Internet si tengo Windows Milenium tengo que hacer alguna modificación?

Última actualización : 15/06/12

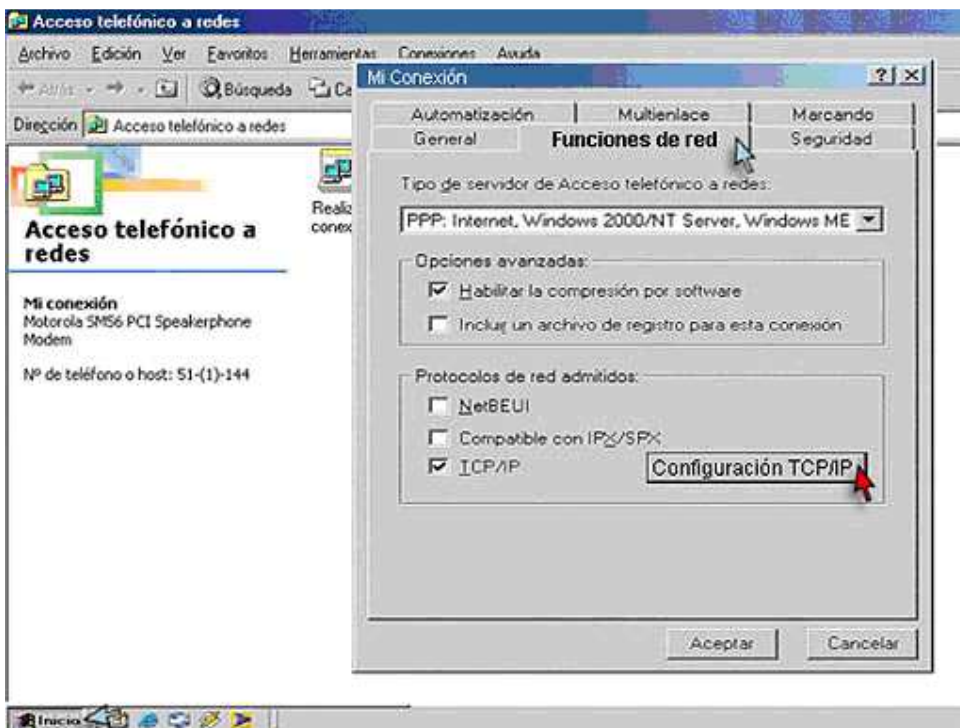
Si tenés Windows Milenium, verificá la configuración del discador en los siguientes pasos:



Seleccioná la conexión que estás utilizando con un click derecho y seleccioná Propiedades



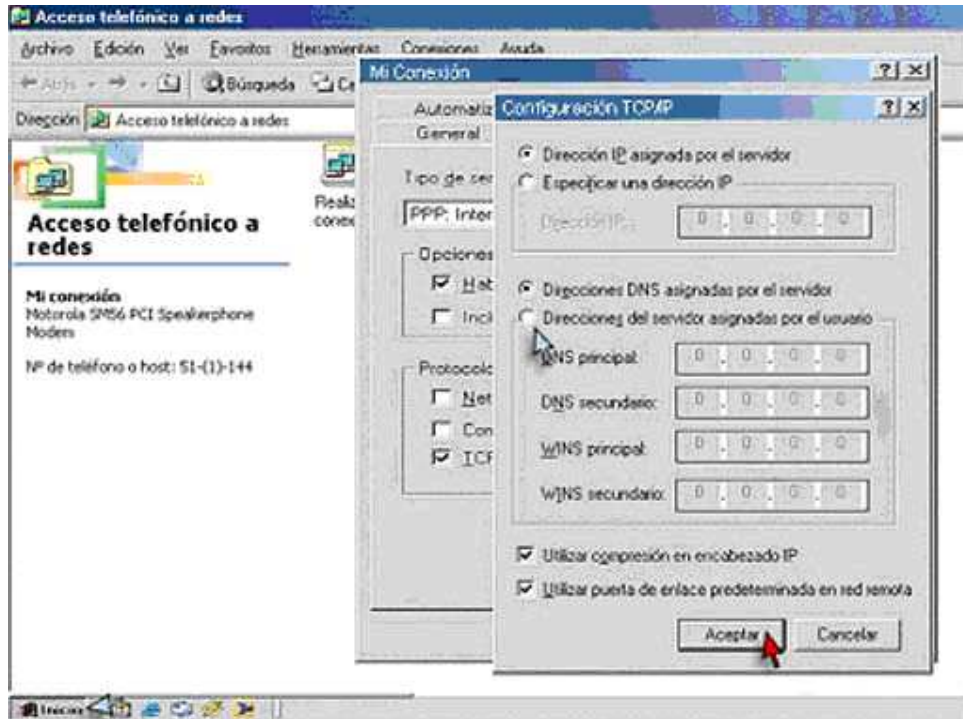
En la ficha "Funciones de red" seleccioná el botón Configuración TCP/IP.



Debe estar habilitada la opción "Dirección IP asignada por el servidor".

Debe estar habilitada la opción "Direcciones DNS asignadas por el servidor".

Click en Inicio, luego click en Configuración y después click en Acceso Telefónico a Redes.



Realizá los cambios que sean necesarios y presioná Aceptar para guardarlos. Presioná Aceptar nuevamente para cerrar la ventana de la conexión.