

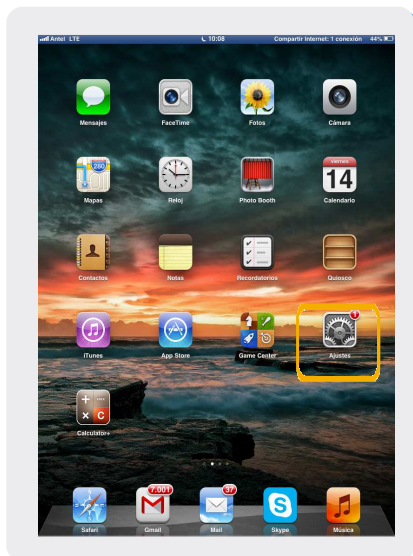
# Ipad 4

## Activar / Desactivar PIN



# Ipad 4

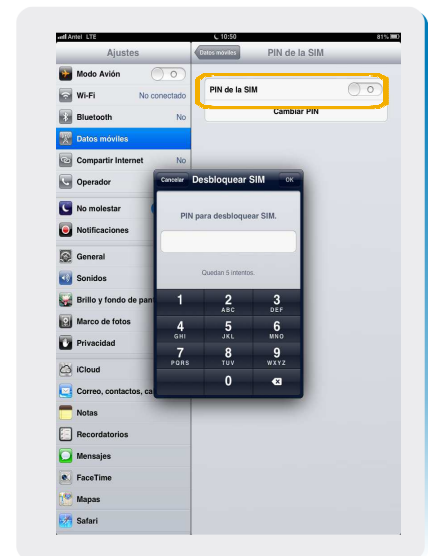
## Activar / Desactivar PIN



1 En la pantalla principal, ir a Ajustes



2 Dentro de ajustes ir a Datos Móviles, luego PIN de la SIM



3 En esta pantalla cancelamos la opción de PIN de la SIM. Aquí nos pide el pin para desactivarlo.