

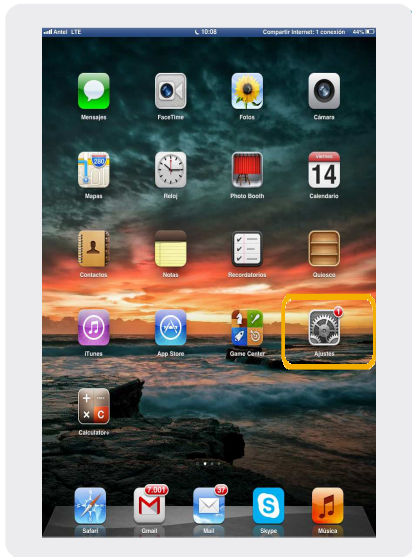
Ipap 4

Cambiar PIN

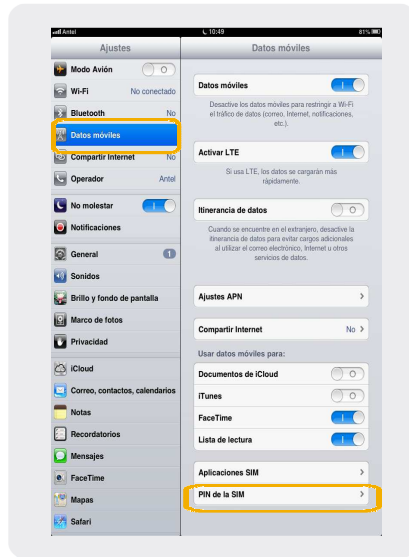


Ipad 4

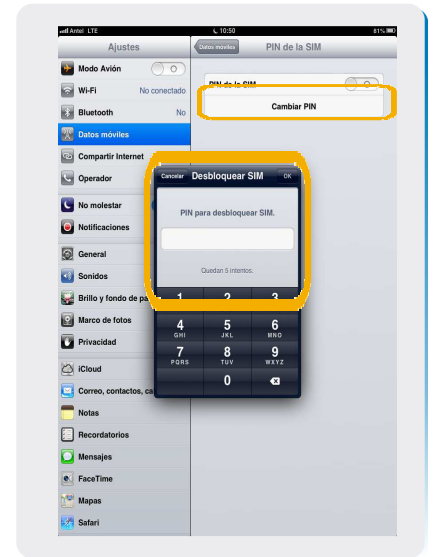
Cambiar PIN



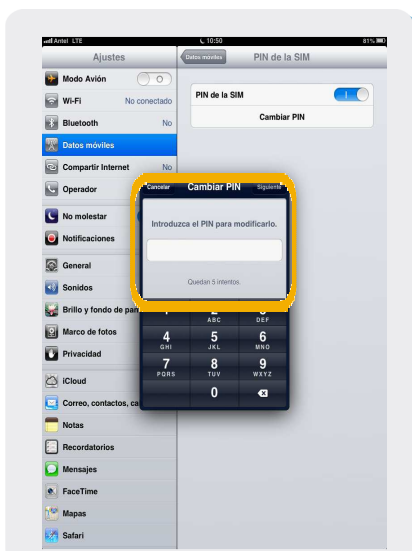
1 En la pantalla principal, seleccionamos **Ajustes**.



2 Dentro de ajustes ir a **Datos Móviles**, luego **PIN de la SIM**



3 En esta pantalla elegimos **Cambiar PIN** luego ingresamos el PIN de fábrica.



4 Aquí debemos ingresar el **PIN** nuevo