

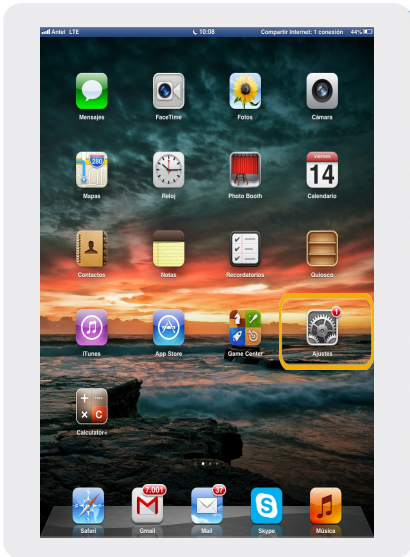
Ipap Mini

Cambiar PIN

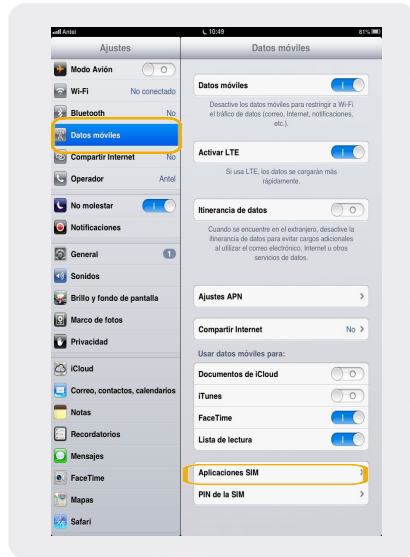


Ipadmini

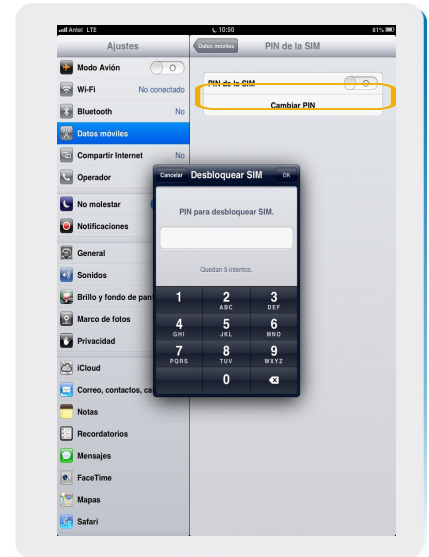
Cambiar PIN



1 En la pantalla principal, ir a Ajustes.



2 Dentro de ajustes ir a Datos Móviles, luego PIN de la SIM



3 En esta pantalla elegimos Cambiar PIN, luego ingresamos el PIN de fábrica.



4 Aquí debemos ingresar el PIN nuevo