

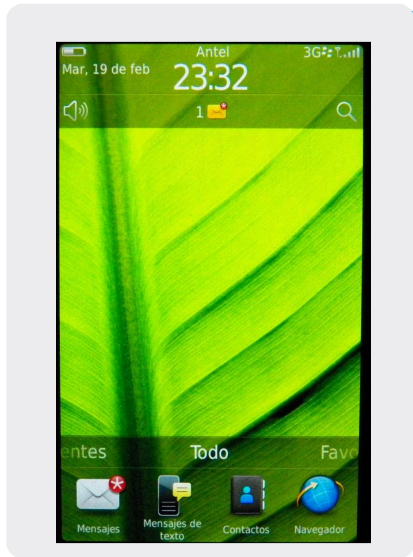
BLACKBERRY 9790

Activar / Desactivar PIN



Blackberry 9790

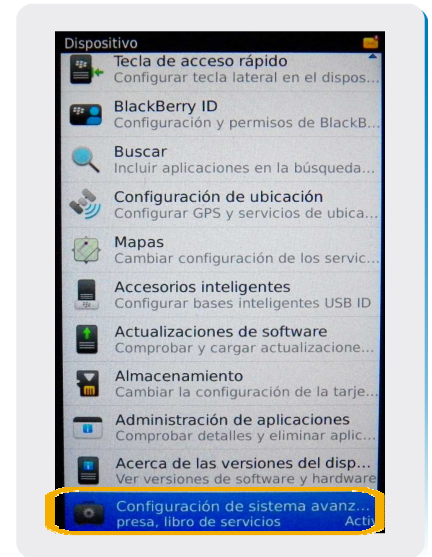
Activar / Desactivar PIN



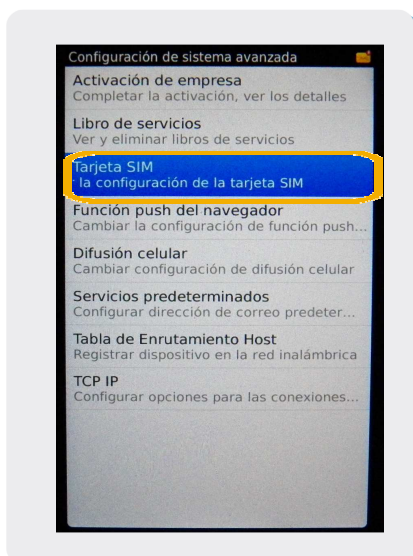
1- Ir a Menú Principal.



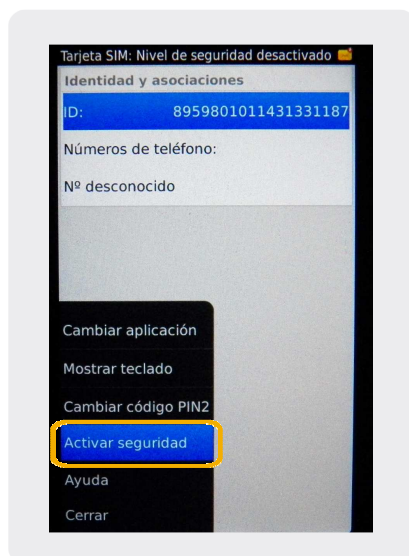
2- Dentro del Menú Principal, ir a Opciones



3- En opciones elegimos Configuración de sistema avanzado



4- Dentro configuración avanzada elegimos Tarjeta SIM



5- En esta pantalla, tenemos la opción de:
Activar o desactivar el pin