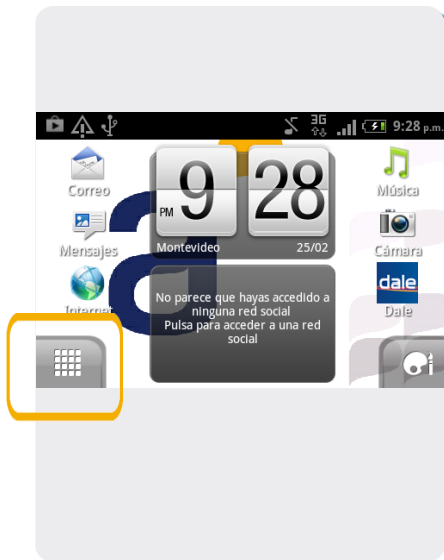


HTC Status

ID llamante



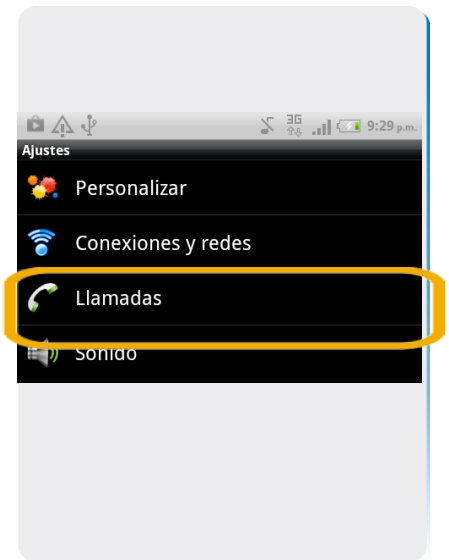
HTC Status ID llamante



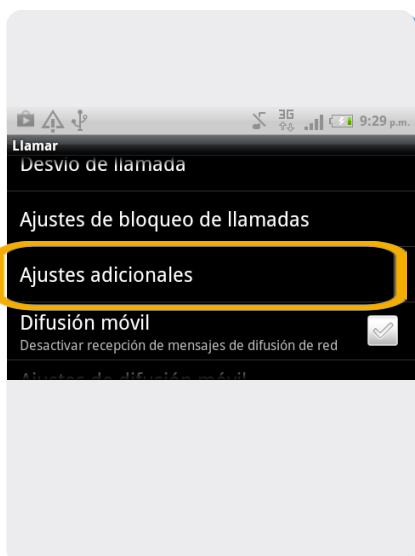
1 Ir a Menú Principal.



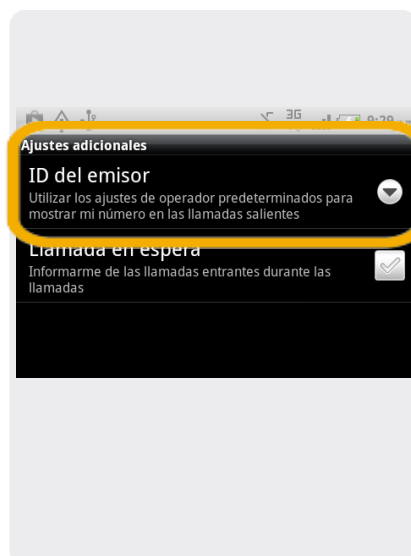
2 Dentro del Menú Principal, ir a Ajustes



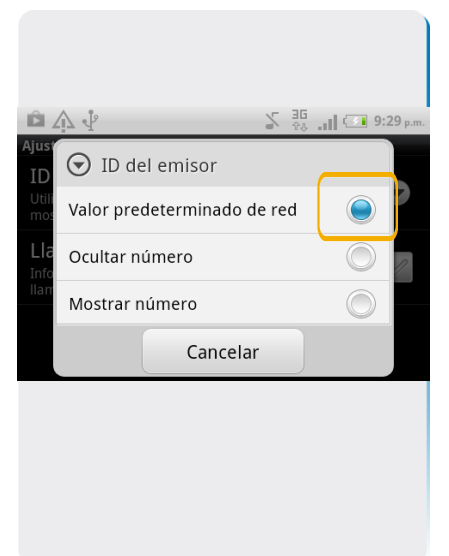
3 En Configuraciones, seleccionamos Llamadas



4 Dentro de Conectividad elegimos Ajustes adicionales



5 Cuando ingresamos a Ajustes adicionales elegimos la opción ID del emisor



6 En ID del emisor, elegir: Valor predeterminado de red