

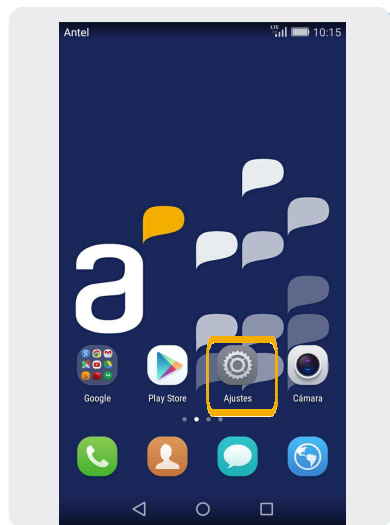
Huawei P8

Configuración MMS

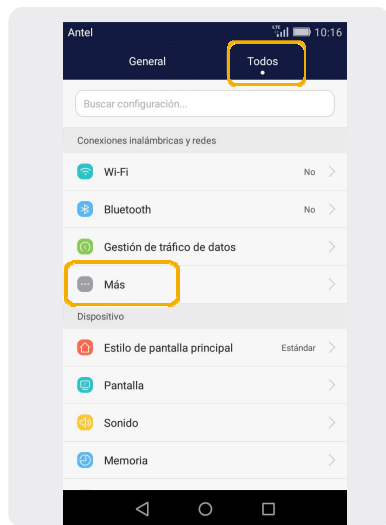


Huawei P8

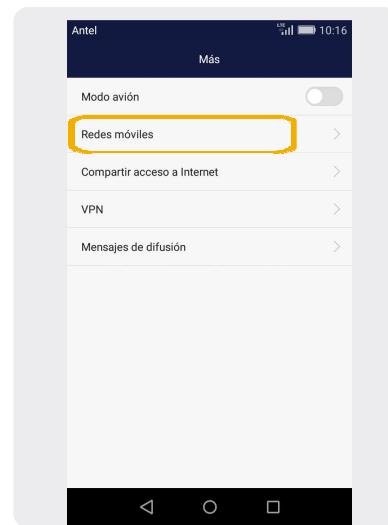
Configuración MMS



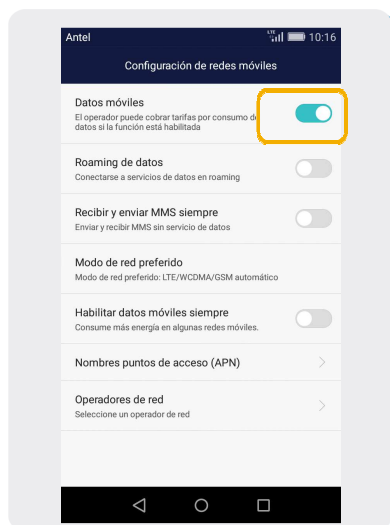
1 En la pantalla principal, ir a **Ajustes**.



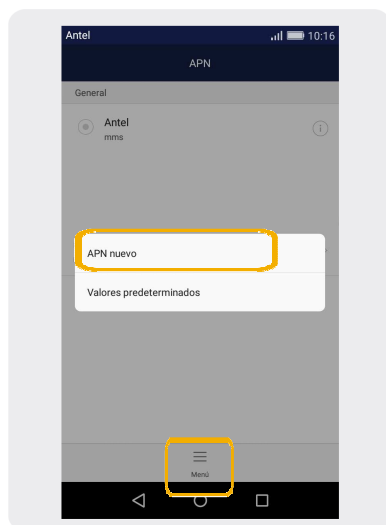
2 Dentro de **Ajustes**, seleccionar **Más**.



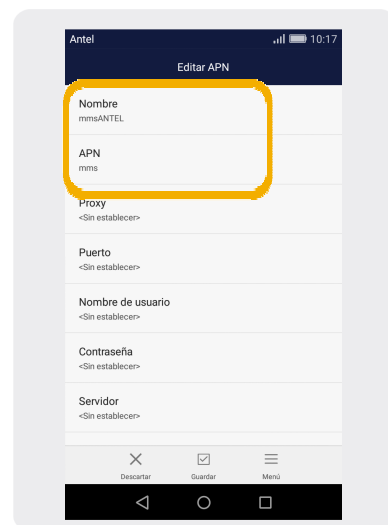
3 Seleccionar **Redes Móviles**



4 Verificar que los **Datos móviles** estén activados, luego seleccionar **Nombres de punto de acceso**.



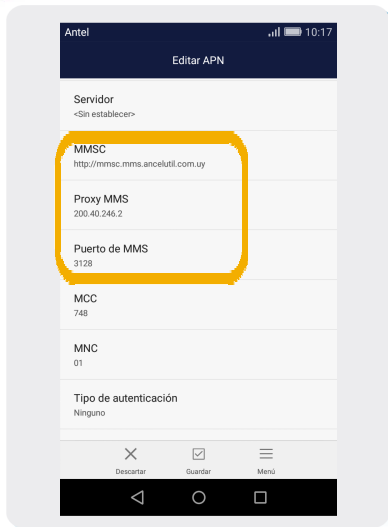
5 Seleccionar **Menú**, luego **APN nuevo**



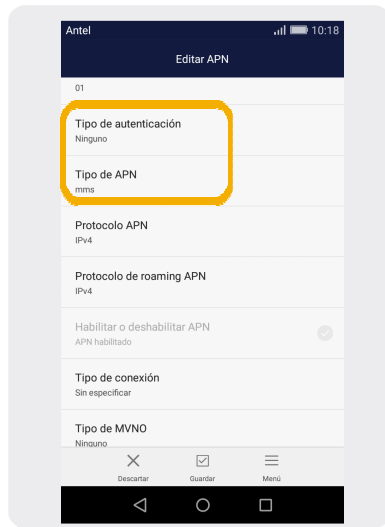
6 Nombre: **mmsANTEL**
APN: **mms**

Huawei P8

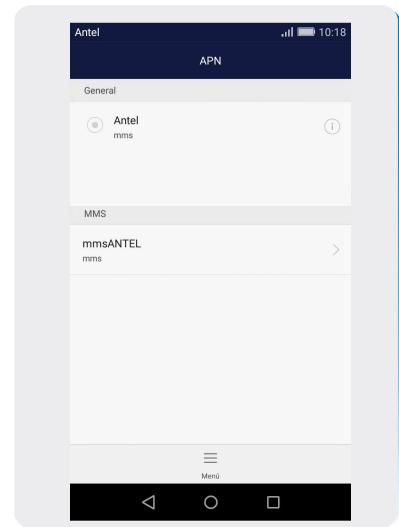
Configuración MMS



7 MMSC:
<http://mmsc.mms.ancelutil.com.uy>
Proxy MMS: 200.40.246.2
Puerto MMS: 3128



8 Tipo de autenticación:
Ninguno
Tipo de APN: mms
Seleccionar Guardar



9 Así se verá el perfil creado.