

Lg G2

Borrado general

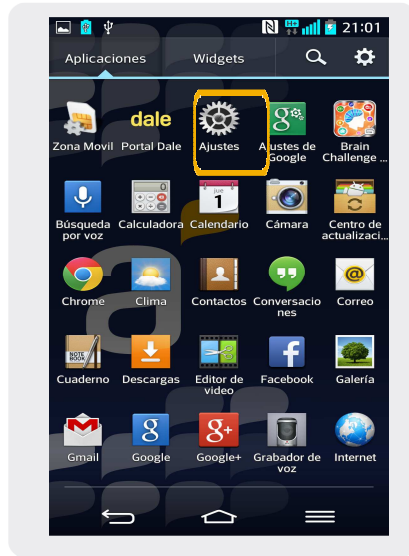


Lg G2

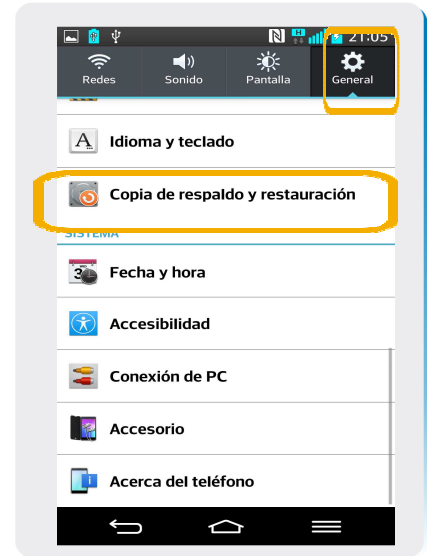
Borrado general



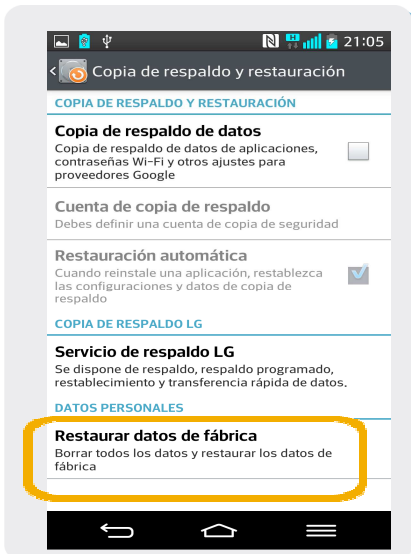
1 En la pantalla principal, seleccionar **Aplicaciones**.



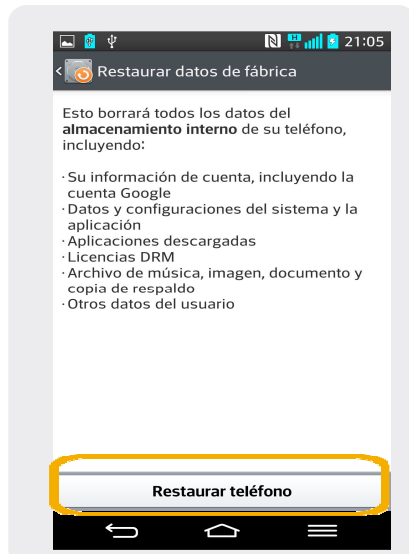
2 En el menú principal, elegimos **Ajustes**.



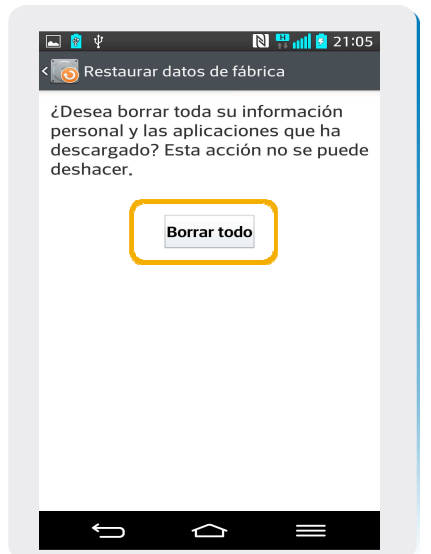
3 Seleccionamos la solapa **General** y luego **Copia de respaldo y restauración**.



4 Dentro de **Copia de respaldo y restauración**, elegimos **Restaurar datos de fábrica**.



5 Aquí seleccionamos **Restaurar teléfono**.



6 Elegimos **Borrar todo**.
Nota: Eligiendo esta opción, se eliminarán todos los datos del equipo.