

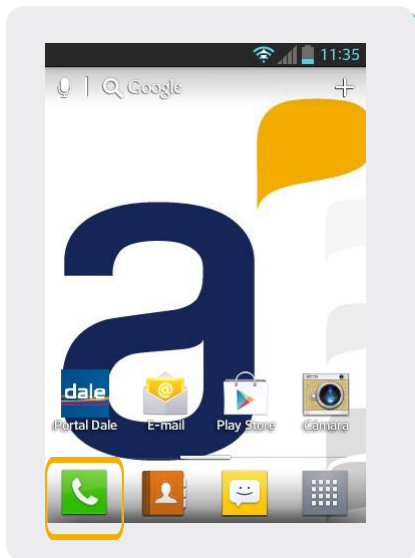
LG L5

ID llamante

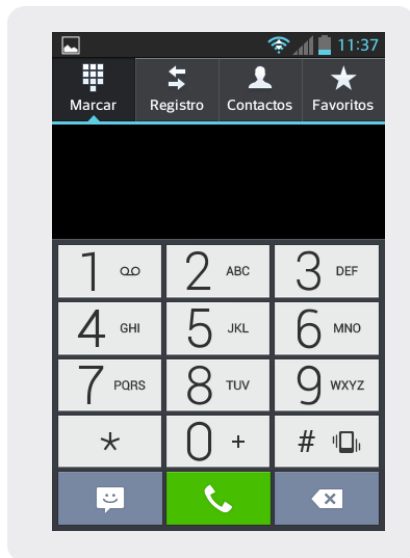


LG L5

ID llamante



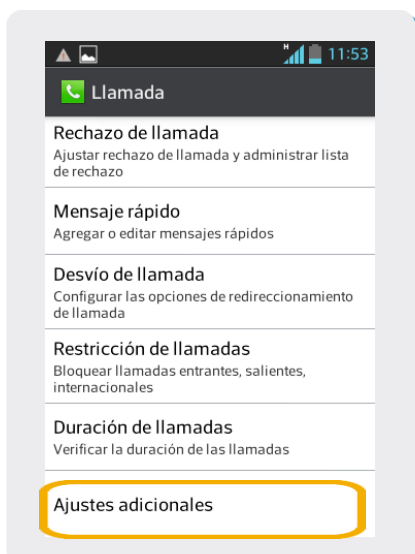
1 Ir al icono de llamadas



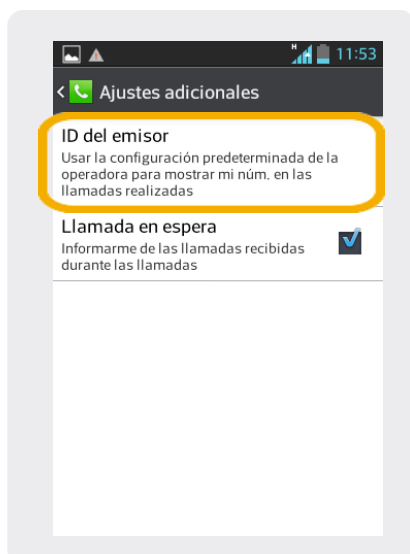
2 En esta pantalla seleccionamos el botón de menú 



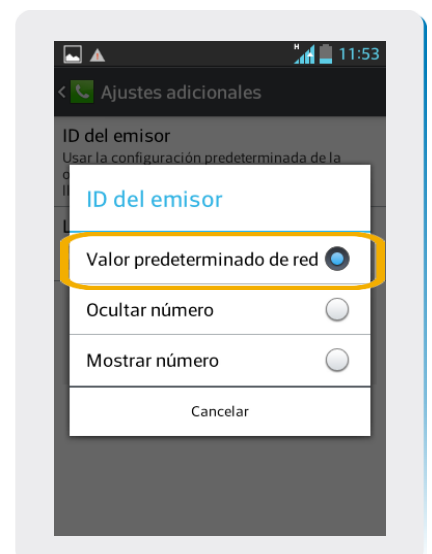
3 Seleccionamos Ajustes de llamadas.



4 Ingresamos en Ajustes adicionales



5 Aquí elegimos ID del emisor



6 Seleccionamos Valores predeterminados de red