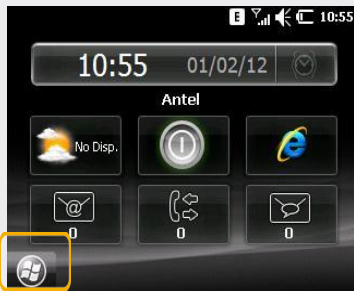


SONY ERICSSON ASPEN

Configuración WAP



SONY ERICSSON ASPEN Configuración WAP



1- Ingresamos a: Inicio



2- Ingresamos a:
Configuración



3- Ingresamos a: Conexiones



4- Ingresar a: Conexiones



5- Ingresamos en la solapa
Avanzado



6- Seleccionamos [Selec. redes](#)

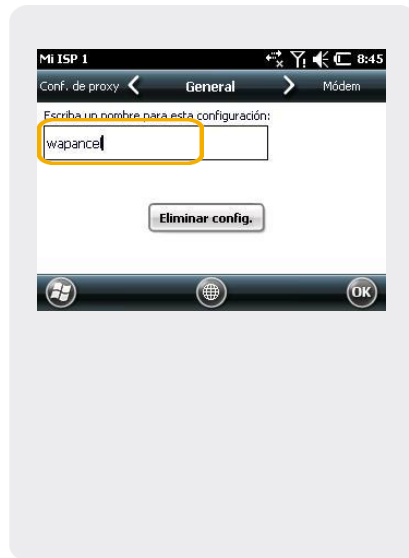
SONY ERICSSON

ASPEN

Configuración WAP



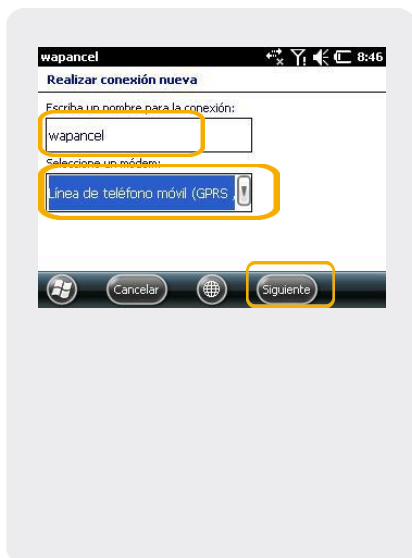
7- Seleccionamos **Nuevo**



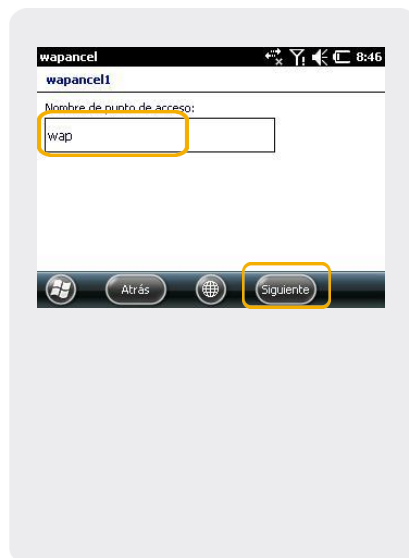
8- Ingresamos el nombre de la configuración: **wapancel** luego **OK**



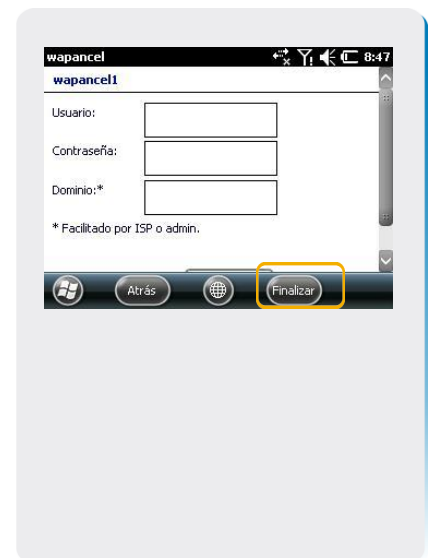
9- Seleccionamos **Nuevo**



10- Escribimos el nombre de la conexión: **wapancel**
Seleccionamos un modem:
Línea de teléfono móvil (GPRS)
luego **Siguiete**



11- En nombre de punto de acceso escribimos: **wap** y seleccionamos **Siguiete**



12- Seleccionamos **Finalizar**

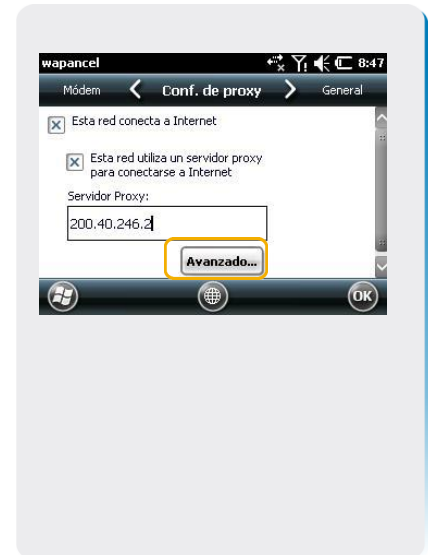
SONY ERICSSON ASPEN Configuración WAP



13- Seleccionamos **Config de proxy**



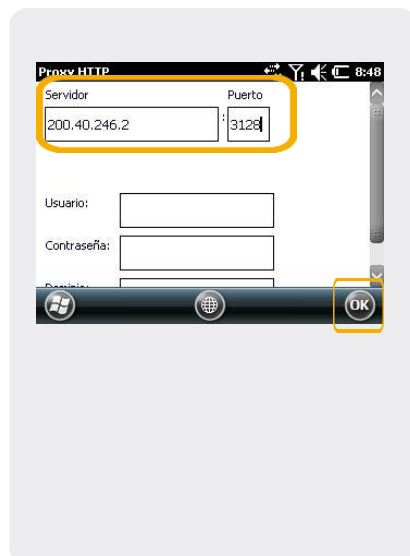
14- Tildar **Esta red conecta a Internet**
Tildar **Esta red utiliza un servidor proxy para conectarse a internet**



15- Seleccionamos **Avanzado**



16- Seleccionamos **HTTP**



17- En servidor ingresamos **200.40.246.2** y en puerto ingresamos **3128** luego seleccionamos **Ok**

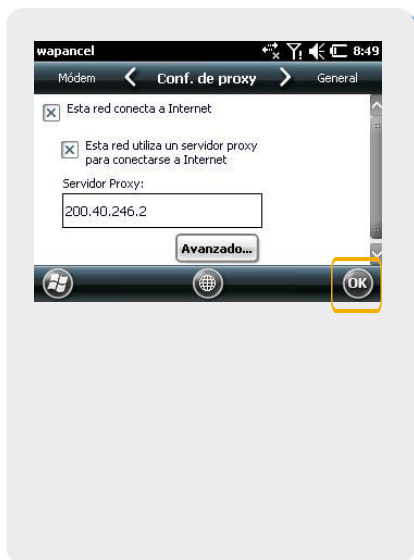


18- Seleccionamos **OK**

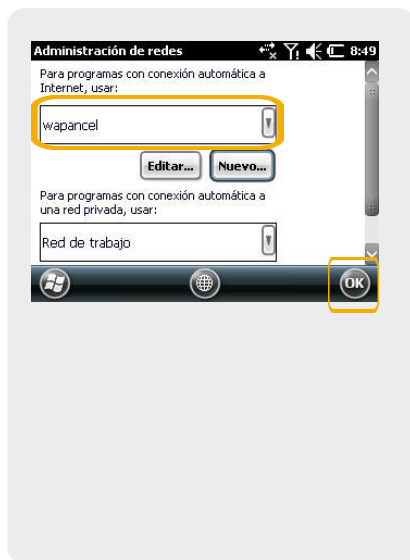
SONY ERICSSON

ASPEN

Configuración WAP



19- Seleccionamos OK



20- En donde dice: Para programas con conexión automática a internet, usar
Seleccionar: [wapancel](#)
y seleccionamos OK



21- Seleccionamos Inicio