

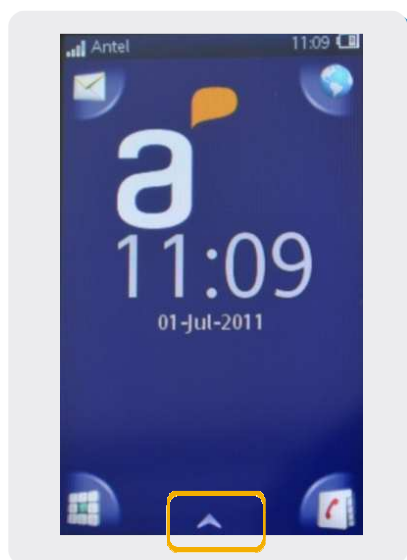
# Sony Ericsson txt pro

## Configuración GPRS

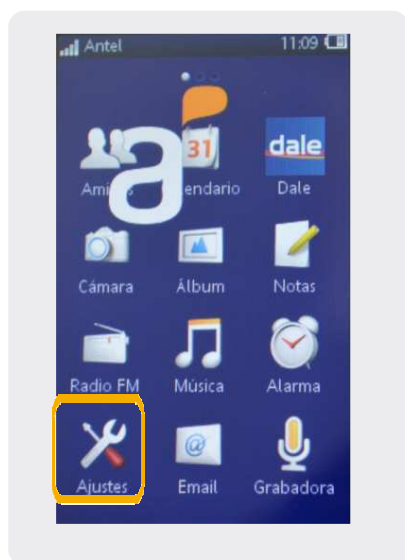


# Sony Ericsson txt pro

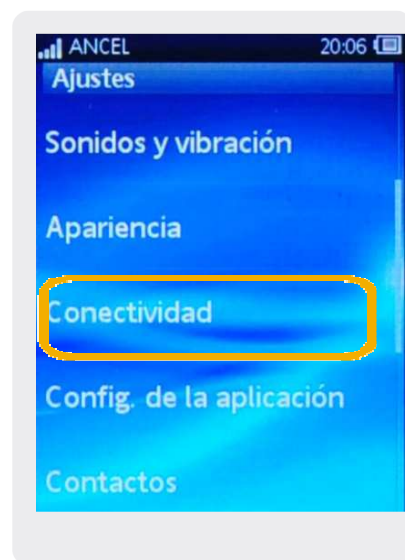
## Configuración GPRS



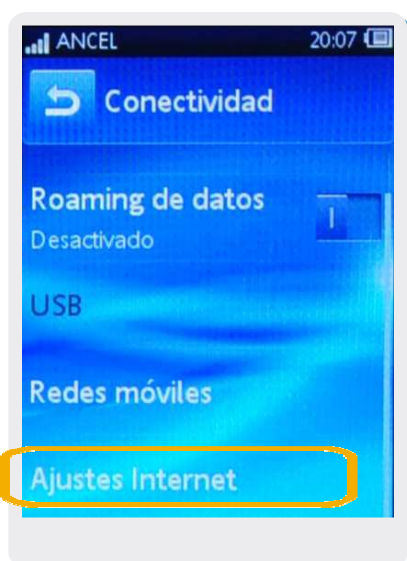
1- Ir a Menú Principal



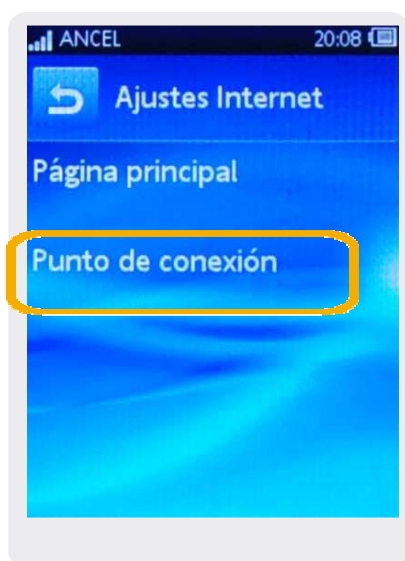
2- Dentro del Menú Principal ir a Ajustes



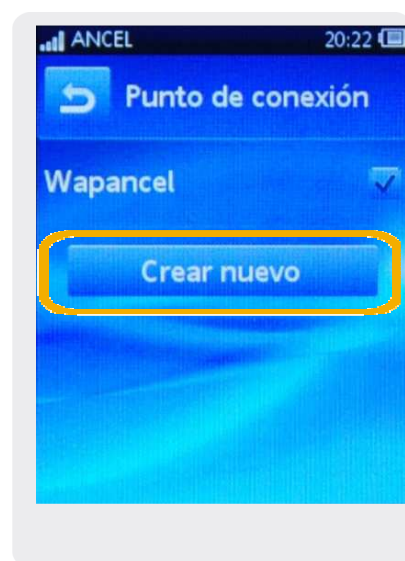
3- En Ajustes seleccionamos Conectividad



4- Dentro de Conectividad Ajustes de Internet



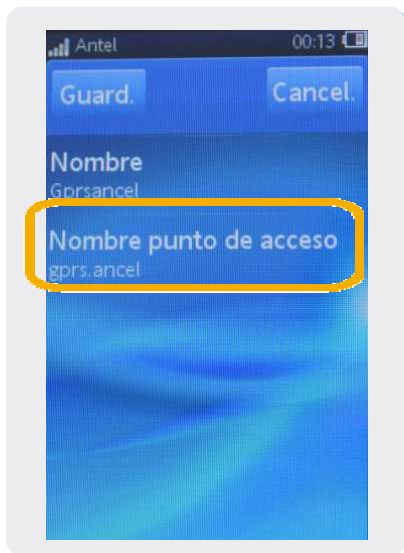
5- En Ajustes de Internet seleccionamos Punto de conexión



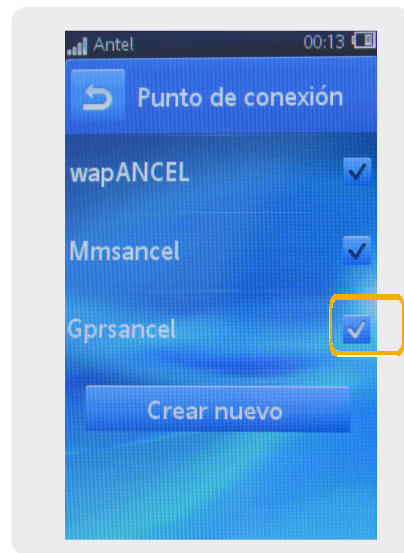
6- En Punto de conexión seleccionamos Crear nuevo

# Sony Ericsson txt

## Configuración GPRS



7- En la pantalla desplegada ingresamos los siguientes datos: Nombre: Gprsancel  
Nombre punto de acceso: gprs.ancel  
Luego Guardar



8- En Punto de conexión nos posicionamos sobre el "Tic"  de Gprsancel  
Luego Guardar y volver al Menú principal