

Sony Xperia M2

Borrador general

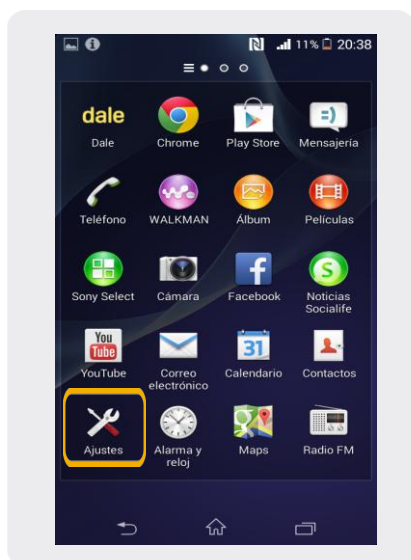


Sony Xperia M2

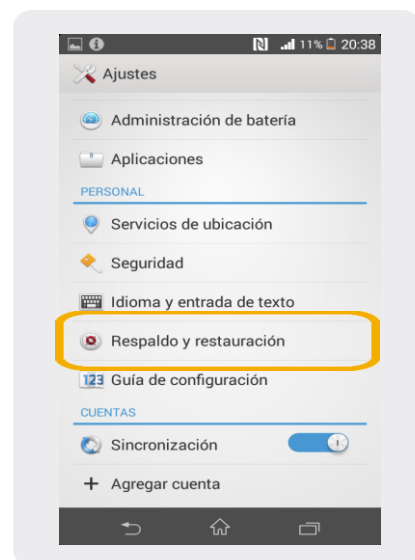
Borrador general



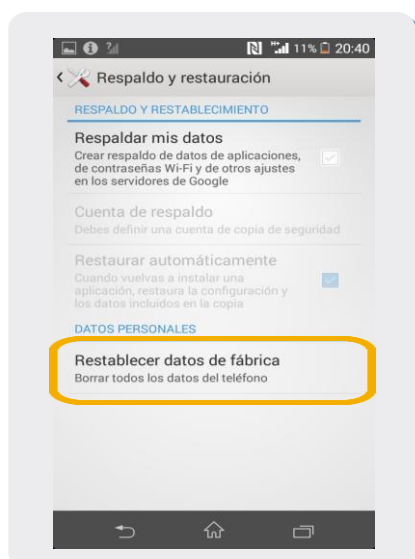
1 Ir a Aplicaciones.



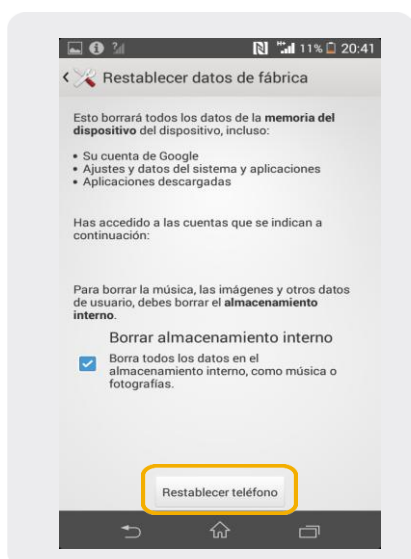
2 Dentro de Aplicaciones, ir a Ajustes



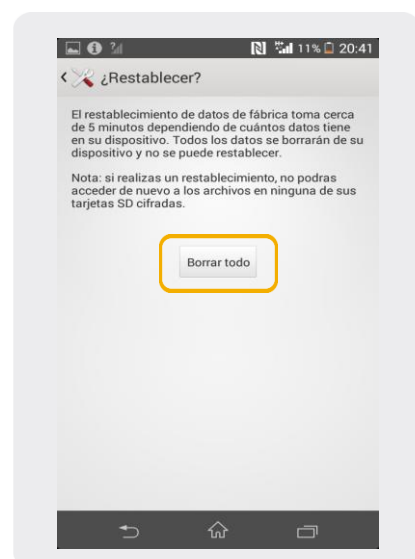
3 En Ajustes, seleccionamos Respaldo y restauración.



4 Seleccionar Restablecer datos de fábrica.



5 Cuando ingresamos a Restablecer datos de fábrica, seleccionamos Restablecer teléfono.



6 Luego Borrar todo. Esta opción eliminará todos los datos del aparato.